

Pol.2 - Kuchyňský pult / vestavná skříň

Zabudovaná skříňová sestava hl. 600 mm v. 2 475 mm š. 2 565 mm

Korpus skříně v provedení LTD tl. 18 mm, materiál dle výběru investora (bílá).

ABS hrana - PVC, vrstvená tl. 2 mm / kombinace 0,5 mm - na zátěžových (kontaktních) hranách. Hrany ABS jsou zakulacené - rádius R2.

Dno vsazené tl. 18mm, půda naložená, tl. 18mm s horní lištou v. 80 mm s přesahem přes dvířka.

Police výškově stavitelné z LTD tl. 18 mm rozmístění viz pohled. Žáda skříně plná - provedení LTD tl. 18mm, materiál dle výběru investora (bílá), vsazená do drážky. Pracovní deska vč. niky a zádové desky vyrobena z materiálu postforming v dekoru K 200 PS Kronospan.

Zhotovitel interiéru bude muset tuto položku doměřit na místě na přesno po demontáži stávajících, skříňových sestav. Dvířka skříněk budou rovněž z LTD tl. 18mm. Horní dvířka (nad prac. deskou) budou otevírána systémem PUSH TO OPEN (bez úchytek).

Všechna spodní dvířka budou uzamykatelné (kromě šuplíků). Úchtyky spodních dvířek budou narážecí např. Tulip Flata

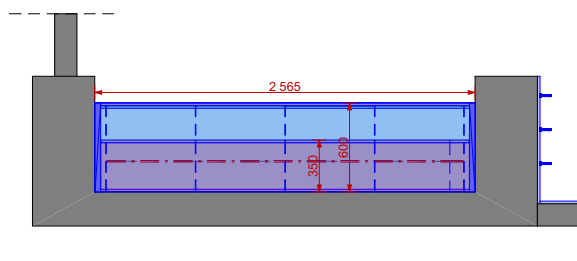
Horní dvířka opatřena LED páskem.

K aplikaci hran na dvířkách bude použita technologie lepení hran PUR lepidlem

(voduvzdornost, tenčí spáry, vysoká přilnavost). Na ostatní hrany bude použita standardní technologie běžného lepení tavným lepidlem EVA. Všechny hrany budou lepeny strojově.

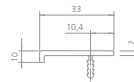
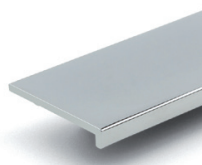
Přebytek lepidla ze spáry, znečištění LTD lepidlem, odchlipování ABS hrany a obdobné defekty budou nepřipustné.

Púdorys

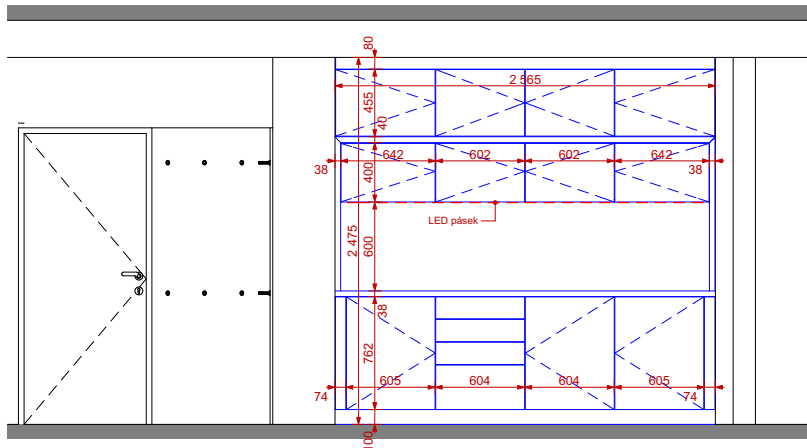


Typ úchytky

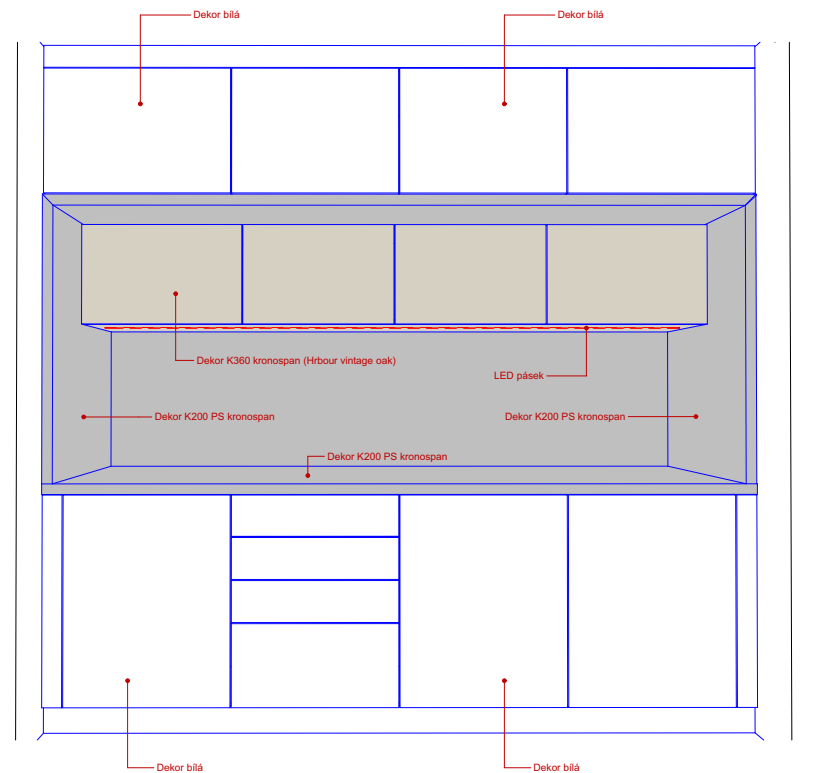
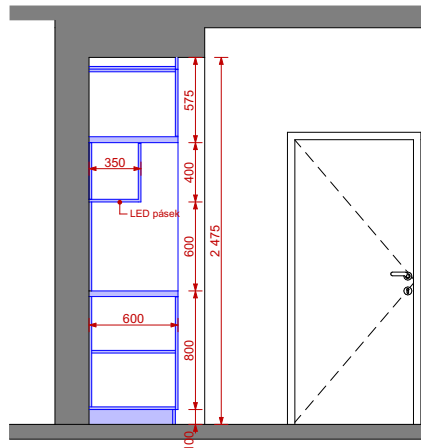
Flata



Pohled



Řez



Systém otevírání dvířek PUSH TO OPEN



Stačí jemné zatlačení na dvířka a díky funkci PUSH TO OPEN se dveře pootevrou do polohy, ve které se mezi dveře a korpus vejde ruka. Úhel prvotního otevření je závislý na použitém typu systému PUSH TO OPEN. Dvířka zavřete opětovným zatlačením.

Název:

Nové vybavení interiéru - zasedací místnost

Lokalita:

VŠB - TU, Ostrava

Vypracoval:

Ing. Adam Kašing

Obsah:

Projekt zasedací místnosti
list č. 02